

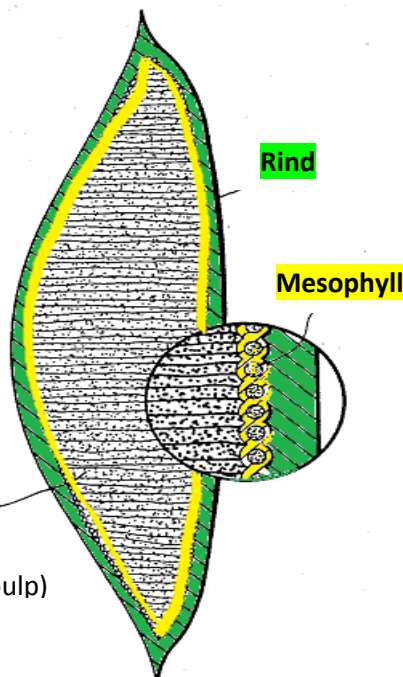
עלה צמח האלואה – מבנה והרכב

קליפה/Rind (3)

1. שכבה חיצונית קרנית מכוסה בווקס, המהווה מחסום מאובדן לחות.
2. מתחת לשכבה הקרנית, אזור שבתוכו משתכנים הבקטריות הקשורות לאלואה.
3. מתחת לשכבה זו: אזור עשיר בכלורופיל, שם מתרחשת הפוטוסינתזה.
הקליפה עשירה ב- oxalic acid.

Mesophyll (2)

- שכבה (צהובה) המכילה את צרור הנימים:
The xylem & phloem vascular bundles
ריכוז גבוה ביותר של:
Anthraquinones & chromones
כנראה, מונעי אכילה (anti-feedant compounds)

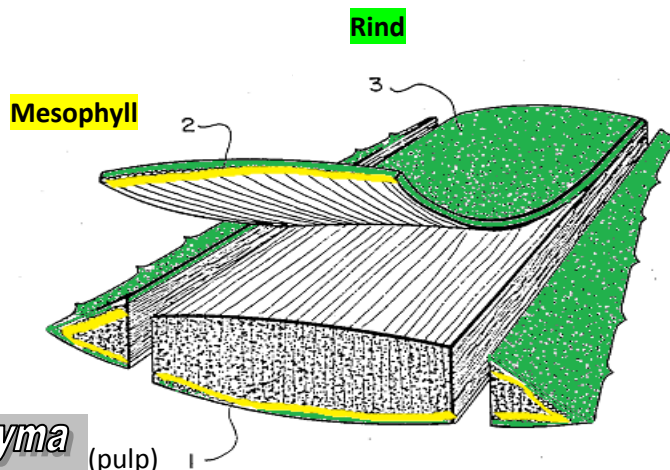


Gell parenchyma (pulp)

Gell - inner parenchyma (1)

1. החלק הנוזלי (ללא צבע) של הג'ל.
2. חומר הגלם הסיבי העשיר בצלולוז

Gell parenchyma (pulp)



הצמח מכיל שני חומרי מיצוי שונים:

אחד מופק מהג'ל (1)

והשני (2), מיצוי צהוב, נמצא בתאים הסמוכים לקליפה ומכיל אנטראקינונים